

REMATE

CONEXÃO



PAMPA

INVERNO



AGROPECUÁRIA
SÃO PEDRO



CABANHA
SÃO FERNANDO



FAZENDA
SÃO MANOEL



ESTÂNCIA
SILÊNCIO

19/AGOSTO

TOUROS E VENTRES REGISTRADOS
HEREFORD E BRAFORD

SEGUNDA-FEIRA, 19H
PRESENCIAL EM ALEGRETE/RS



REMATE CONEXÃO PAMPA INVERNO

Em sua terceira edição, o REMATE CONEXÃO PAMPA INVERNO vem contemplar os produtores que não podem esperar até outubro para investir em alta genética com a marca do MAIOR LEILÃO das raças HEREFORD e BRAFORD do BRASIL.

Os parceiros Agropecuária São Pedro, Cabanha São Fernando, Fazenda São Manoel e Estância Silêncio aguardam os amigos no dia 19 de agosto, segunda-feira, no Parque de Exposições de Alegrete/RS, com uma oferta especial de touros e ventres HB registrados, rústicos e adaptados, selecionados pelos programas de melhoramento genético Conexão Delta G e PampaPlus.

PROGRAMAÇÃO:

17h

Revisão dos animais

19h

Início das vendas

Transmissão:

Lance Rural

FALE CONOSCO



CABANHA
SÃO FERNANDO

Fernando Cavalcanti
(51) 99956-9919



ESTÂNCIA
SILÊNCIO

Eduardo Eichenberg
(51) 99919.2159



FAZENDA
SÃO MANOEL

Paulo Fleck
(55) 99974-1237



cambará
Remates de Qualidade

(55) 98404-6640



10 ANOS
ARTHUR
N. de OLIVEIRA PIRES de FREITAS

(55) 99627-7432



CONDIÇÕES DE PAGAMENTO

À VISTA

Desconto de 8%

30 DIAS

Desconto de 4%

20 PARCELAS

2 + 2 + 2 + 2 + 2 + 10 parcelas

PLANO FIDELIDADE

1% de desconto para compradores dos remates anteriores, nos últimos três anos.

1% de desconto para compradores do Remate Virtual Conexão Pampa Outono 2024.

Adquirindo animais no Remate Conexão Pampa Inverno, o cliente também ganha um bônus de 1% para o Remate Conexão Pampa Primavera 2024.

COMISSÃO DE 8% AO COMPRADOR

 **FRETE FREE
PARA RS - SC - PR**

**DEMAIS ESTADOS, CONSULTAR AS MELHORES
CONDIÇÕES DE FRETE COM A LEILOEIRA.**



DIFERENCIAIS E ORIENTAÇÕES

Os criatórios do Grupo Conexão Pampa têm em comum a premissa de utilizar as mais modernas e sustentáveis tecnologias para produção e melhoramento genético, de maneira a maximizar os resultados dos seus rebanhos nos campos de basalto, com afloramentos rochosos, constante exposição a carrapatos (cepas mais antigas do RS) e faixas de anoni (pasto de baixa qualidade) e mio-mio (vegetação tóxica).

SANIDADE, DESEMPENHO E FERTILIDADE

Todos os animais conhecem carrapato e mio-mio, sendo submetidos aos seguintes procedimentos:

- **Exames andrológicos e de prenhez.**
- A prenhez das fêmeas é garantida pelo Grupo Conexão Pampa pelo prazo de até 30 dias da realização do leilão. Após esse prazo, não serão aceitas reclamações.
- **Atestado negativo para Brucelose e Tuberculose.**
- **Vacinas: Aftosa, Leptospirose, Carbúnculo Hemático e Sintomático.**
- **Avaliações de desempenho pelos programas Conexão Delta G e Pampaplus.**

LEGENDAS ENCONTRADAS NO CATÁLOGO

TAT.

Tatuagem do animal

NASC.

Data de nascimento do animal

PN

Peso ao Nascer

PESO

Peso estimado no dia do remate

PE ou CE

Perímetro Escrotal atual do touro em cm

AOL

Área de Olho de Lombo em cm²

EGS

Espessura de Gordura Subcutânea em mm

QUALIFICAÇÃO GENÉTICA

Diferença Esperada na Progenie (DEP)

LEGENDAS REGISTRO ASSOCIAÇÃO BRASILEIRA DE HEREFORD E BRAFORD (ABHB)

GS: Grau de Sangue para animais Braford, percentagem de Zebuino em relação ao Hereford (1/4z, 1/2z, 3/8z).

Livro PO: Animais Hereford Puro Origem - P

Livro PC: Animais Hereford Puro Controlado - H

Livro HD: Animais Hereford com fenótipo definido, porém com pai e mãe desconhecidos para registro, onde produtos machos não podem ser registrados - HD

Livro CCG: Animais Braford com Controle Genealógico – B

Livro OD: Animais Braford com fenótipo definido, porém com pai e mãe desconhecidos para registro, onde produtos machos não podem ser registrados - OD

Dupla Marca – PP, HH, BB – Animais com mérito genético superior pelos critérios da ABHB.

LEGENDAS PROGRAMAS DE MELHORAMENTO GENÉTICO



Programa Oficial de Avaliação Genética da Associação Brasileira de Hereford e Braford (ABHB)

IQG - Índice de Qualificação Genética do Pampaplus.

PD - Peso a Desmama.

PS - Peso ao Sobreano.

GPD - Ganho de Peso Diário.

PE - Perímetro Escrotal.

TOP - Colocação animal (em %) em relação à população para cada característica avaliada (TOP 10 - entre os 10% melhores).

IQG - Valor referência, revisado periodicamente, que norteia a seleção sugerida pela ABHB para as raças Hereford e Braford, composto por: 30% Total Maternal a Desmama + 15% Ganho Pós desmama + 15% Peso ao Sobreano + 12,5% Escore de Musculatura + 12,5% Escore de Estatura + 15% PE.

LEGENDAS PROGRAMAS DE MELHORAMENTO GENÉTICO



PN – DEP para peso ao nascer. Quanto menor, maior a facilidade de parto.

GND – DEP para ganho de peso do nascimento à desmama.

Ind Desm – Índice Desmame - Mérito genético total do animal na desmama, formado pela combinação das DEPs de ganho de peso, conformação, precocidade e musculatura à desmama.

GNF – DEP para ganho de peso do nascimento ao sobreano.

Ind Final - Índice Final – Mérito genético total do animal, formado pela combinação das DEPs à desmama mais

ganho de peso, conformação, precocidade, musculatura e perímetro escrotal ao sobreano.

Ind. Carcaça: Combinação dos dados de CPM ao desmame e sobreano, GND, GDS, AOL e EGS ao sobreano.

ECTO: DEPs genômicas para resistência ao carrapato. DEPs menores ou mais negativas são as mais desejáveis, indicando maior potencial do touro em transmitir genes com efeito direto sobre a resistência ao carrapato.

CEIP – Certificado Especial de Identificação e Produção emitido pelo MAPA para os animais TOP 20% da avaliação genética.

DECA - Colocação animal em faixas de 10% em relação à população para cada característica avaliada (Deca 1 - entre os 10% melhores).

CLIQUE NOS QUADROS ABAIXO PARA IR DIRETO PARA A CATEGORIA DESEJADA

TOUROS BRAFORD

Touros 3 anos

TOUROS HEREFORD

Touros 3 anos

FÊMEAS BRAFORD

Novilhas prenhas

Vacas prenhas

Novilhas com serviço

Vacas ODB prenhas

Novilhas ODB com serviço

FÊMEAS HEREFORD

Novilhas prenhas

Vacas prenhas

Vacas com serviço

TOUROS BRAFOR

3 ANOS



LOTE	TAT	Nasc.	LIVRO	ABHB	Pai	Avô Materno	Peso (kg)	CE (cm)	PN (Kg)	IQG	PN	PD	GPD	PS	Musc.	CE	TMD	ECTO
1	G063	07/08/2021	CG	BB	São Fernando 38-D077	RM	920	43	35	1,48	0,23	4,20	5,31	9,53	0,30	0,51	1,68	-0,03
										6	66	15	9	9	3	17	26	42
									SÃO FERNANDO GUAPO. Touro filho de um dos principais touros da Cabanha São Fernando, dupla marca, estando entre os 6% melhores touros da sua geração, sendo Top 15% para peso desmama, Top 9% para ganho pós desmama, Top 9% para peso sobreano, Top 3% para musculatura, Top 17% para circunferência escrotal, Top 26% para total materno e Top 42% para resistência a ectoparasitas.									

TOUROS BRAFOR

3 ANOS



LOTE	TAT	Nasc.	LIVRO	ABHB	Pai	Avô Materno	Peso (kg)	CE (cm)	PN (Kg)	IQG	PN	PD	GPD	PS	Musc.	CE	TMD	ECTO
2	G951	10/11/2021	CG	B	São Fernando 38-D363	RM	860	46	30	1,34	0,07	5,06	4,76	9,62	0,27	0,19	1,95	-0,07
										8	54	10	11	9	4	39	23	32
									SÃO FERNANDO GUERREIRO. Touro linhagem Santa Prenda Vermelho 27, estando entre os 8% melhores touros da sua geração, sendo Top 10% para peso desmama, Top 11% para ganho pós desmama, Top 9% para peso sobreano, Top 4% para musculatura e Top 39% para circunferência escrotal, Top 23% para total materno e top 32% para resistência ao carrapato,									

TOUROS BRAFOR

3 ANOS



上
CABANHA
SÃO FERNANDO



LOTE	TAT	Nasc.	LIVRO	ABHB	Pai	Avô Materno	Peso (kg)	CE (cm)	PN (Kg)	IQG	PN	PD	GPD	PS	Musc.	CE	TMD	ECTO
3	G189	28/08/2021	CG	BB	RM	RM	870	44	31	1,32	-0,32	6,39	4,19	10,24	0,16	0,19	3,42	-0,07
										8	25	6	13	8	16	17	10	37
									SÃO FERNANDO GOLEADOR. Touro dupla marca, estando entre os 8% melhores touros da sua geração. Indicado para novilhas, sendo Top 25% para peso nascer, Top 6% para peso desmama, Top 13% para ganho pós desmama, Top 8% para peso sobreano, Top 16% para musculatura, Top 17% para circunferência escrotal, Top 10% para total materno e Top 37% para resistência a ectoparasitas.									

TOUROS BRAFOR

3 ANOS



上
CABANHA
SÃO FERNANDO



LOTE	TAT	Nasc.	LIVRO	ABHB	Pai	Avô Materno	Peso (kg)	CE (cm)	PN (Kg)	IQG	PN	PD	GPD	PS	Musc.	CE	TMD	ECTO
4	G373	15/09/2021	CG	BB	RM	RM	850	45	31	0,64	-0,55	3,94	-0,48	5,24	0,07	0,28	2,35	-0,17
										22	14	16	59	24	34	31	18	14
	SÃO FERNANDO GAÚCHO. Touro indicado para novilhas, estando entre os 22% melhores touros da sua geração. Sendo Top 14% para peso nascer, Top 16% para peso desmama, Top 24% para peso sobreano, Top 34% para musculatura, Top 31% para circunferência escrotal, Top 18% para total materno, e Top 14% para resistência ao carrapato.																	

TOUROS BRAFOR

3 ANOS



LOTE	TAT	Nasc.	LIVRO	ABHB	Pai	Avô Materno	Peso (kg)	CE (cm)	PN (Kg)	IQG	PN	PD	GPD	PS	Musc.	CE	TMD	ECTO
5	G029	01/08/2021	CG	BB	São Fernando 38-D473	RM	900	44	34	1,00	0,50	5,99	3,30	9,8	0,15	0,78	0,05	0,07
										13	81	7	19	9	17	7	51	67
									SÃO FERNANDO GAITEIRO. Touro dupla marca, neto do campeão da PAC, Rio Negro 2055, estando entre os 13% melhores touros da sua geração, sendo Top 7% para peso desmama, Top 19% para ganho pós desmama, Top 9% para peso sobreano, Top 17% para musculatura e Top 7% para circunferência escrotal.									

TOUROS BRAFOR

3 ANOS



LOTE	TAT	Nasc.	LIVRO	ABHB	Pai	Avô Materno	Peso (kg)	CE (cm)	PN (Kg)	IQG	PN	PD	GPD	PS	Musc.	CE	TMD	ECTO
6	G665	05/10/2021	CG	BB	RM	São Fernando G1 38-0061	870	48	35	0,89	0,21	5,58	0,19	6,71	0,12	0,48	2,17	0,11
										16	64	8	51	18	23	18	20	75
									Touro dupla marca, sendo Top 8% para peso desmama, Top 18% para peso sobreano, Top 23% para musculatura, Top 18% para circunferência escrotal e Top 20% para total materno.									

TOUROS BRAFOR

3 ANOS



LOTE	TAT	Nasc.	LIVRO	ABHB	Pai	Avô Materno	Peso (kg)	CE (cm)	PN (Kg)	IQG	PN	PD	GPD	PS	Musc.	CE	TMD	ECTO
7	G383	15/09/2021	CG	B	São Fernando 38 - D123	RM	950	42	32	1,26	0,77	7,36	6,08	12,81	0,06	0,18	2,97	0,13
										9	91	4	6	4	36	40	13	79
									Touro linhagem Kakadu, estando entre os 9% melhores touros da sua geração. Sendo Top 38% para peso nascer, Top 3% para peso desmama, Top 10% para ganho pós desmama, Top 4% para peso sobreano, Top 36% para musculatura, Top 34% para circunferência escrotal, Top 11% para total materno, e Top 14% para resistência ao carrapato.									

TOUROS BRAFOR

3 ANOS



LOTE	TAT	Nasc.	LIVRO	ABHB	Pai	Avô Materno	Peso (kg)	CE (cm)	PN (Kg)	IQG	PN	PD	GPD	PS	Musc.	CE	TMD	ECTO
8	G1001	29/08/2021	CG	B	São Fernando 38 - D069	RM	830	42	37	-1,01	0,24	0,12	-1,10	-0,48	-0,14	-0,31	-1,91	0,12
										84	66	52	67	59	87	82	81	77
									Touro que traz em sua linhagem Santa Prenda Vermelho 27 e Belvista Paysano.									

TOUROS BRAFOR

3 ANOS



LOTE	TAT	Nasc.	LIVRO	ABHB	Pai	Avô Materno	Peso (kg)	CE (cm)	PN (Kg)	IQG	PN	PD	GPD	PS	Musc.	CE	TMD	ECTO
9	G557	27/09/2021	CG	B	São Fernando 38-D119	Apogeu	820	45	32	-0,19	-0,58	-1,89	-0,67	-2,69	0,01	0,50	-0,57	0,18
										54	13	73	61	73	51	17	62	87
									Touro indicado para novilhas, neto do Belvista Apogeu e Santa Prenda Vermelho 27, sendo Top 13% para peso nascer e Top 17% para circunferência escrotal.									

TOUROS BRAFOR

3 ANOS



LOTE	TAT	Nasc.	LIVRO	ABHB	Pai	Avô Materno	Peso (kg)	CE (cm)	PN (Kg)	IQG	PN	PD	GPD	PS	Musc.	CE	TMD	ECTO
10	G873	01/11/2021	CG	B	RM	RM	780	43	31	-0,49	-0,24	-0,21	-2,53	-0,57	-0,26	0,09	0,97	0,16
										66	30	56	81	60	97	47	36	83
									Touro indicado para novilhas sendo Top 30% para peso nascer e Top 36% para total materno.									

TOUROS BRAFOR

3 ANOS



LOTE	TAT	Nasc.	LIVRO	ABHB	Pai	Avô Materno	Peso (kg)	CE (cm)	PN (Kg)	IQG	PN	PD	GPD	PS	Musc.	CE	TMD	ECTO
11	G655	04/10/2021	CG	B	São Fernando 38-D473	Guri	820	46	35	-0,28	0,43	2,74	0,01	3,25	-0,03	0,15	-2,31	0,23
										58	78	25	53	35	62	42	85	92
									Touro neto do campeão da PAC Rio Negro 2055 e do Pampiano 38-1544 Guri, trazendo Quebrinha em sua linhagem. Top 25% para peso desmama, Top 35% para peso sobreano e Top 42% para circunferência escrotal.									

TOUROS BRAFOR

3 ANOS



LOTE	TAT	Nasc.	LIVRO	ABHB	Pai	Avô Materno	Peso (kg)	CE (cm)	PN (Kg)	IQG	PN	PD	GPD	PS	Musc.	CE	TMD	ECTO
12	G783	20/10/2021	CG	B	RM	Pinot Noir	750	43	32	-0,19	0,12	-0,07	1,18	1,73	-0,17	0,12	0,05	-0,16
										54	57	57	39	44	92	45	51	16
									Touro neto do Sossego Pinot Noir, trazendo linhagem Sepé. Sendo Top 39% para ganho pós desmama, Top 44% para peso sobreano, Top 45% para musculatura e Top 16% para resistência ao carrapato.									

TOUROS BRAFOR

3 ANOS



LOTE	TAT	Nasc.	LIVRO	ABHB	Pai	Avô Materno	Peso (kg)	CE (cm)	PN (Kg)	IQG	PN	PD	GPD	PS	Musc.	CE	TMD	ECTO
13	G187	28/08/2021	CG	B	RM	Belvista Apogeu	880	37	29	0,21	-0,84	1,92	-0,32	2,38	0,16	-0,18	0,87	-0,06
										37	6	33	57	40	16	72	38	35
									Touro neto do Belvista Apogeu, indicado para novilhas, sendo Top 6% para peso nascer, Top 33% para peso desmama, Top 40% para peso sobreano, Top 16% para musculatura, Top 38% para total materno e Top 35% para resistência a ectoparasitas.									

TOUROS BRAFOR

3 ANOS



LOTE	TAT	Nasc.	LIVRO	ABHB	Pai	Avô Materno	Peso (kg)	CE (cm)	PN (Kg)	IQG	PN	PD	GPD	PS	Musc.	CE	TMD	ECTO
14	G371	13/09/2021	CG	B	São Fernando 38 - D123	RM	780	38	29	0,18	-0,01	2,14	1,67	4,7	0,09	-0,11	0,25	0,06
										39	48	30	33	27	30	67	48	64
									Touro com baixo peso ao nascer, Top 30% para peso desmama, Top 33% para ganho pós desmama, Top 27% para peso sobreano, Top 30% para musculatura e Top 48% para total materno.									

TOUROS BRAFOR

3 ANOS



Lote	TAT	Nasc.	ABHB	Pai	Avô Mat.	Peso (kg)	CE (cm)	PN (kg)	Ind Final	Ind Desm	PN (kg)	AUXP	GND (kg)	GNS (kg)
15	U292	22/09/21	BB	SÃO MANOEL R142	SMRM387P12	780	42	35	23,01	27,39	-0,08	-4,90	6,40	9,91
									1	1	5	7	1	1
	Touro Jovem Conexão Delta G 2023 - Percentil 1 % na Desmama, Final, Carcaça, Adaptação, GND, GNF. Resistência ao Carrapato percentil 4%. Homozigoto mocho.													

TOUROS BRAFOR

3 ANOS



Lote	TAT	Nasc.	ABHB	Pai	Avô Mat.	Peso (kg)	CE (cm)	PN (kg)	Ind Final	Ind Desm	PN (kg)	AUXP	GND (kg)	GNS (kg)
16	U85	31/08/21	BB	GUATAMBU TRIUNFO	SMRM381P18	890	43	35	21,17	32,98	0,00	5,78	8,75	9,66
									1	1	5	3	1	1
	Percentil 1% Desmama, Final, Carcaça, Adaptação, GND, GNF. Resistência ao Carrapato percentil 4%. Homozigoto mocho.													

TOUROS BRAFOR

3 ANOS



Lote	TAT	Nasc.	ABHB	Pai	Avô Mat.	Peso (kg)	CE (cm)	PN (kg)	Ind Final	Ind Desm	PN (kg)	AUXP	GND (kg)	GNS (kg)
17	U352	03/10/21	B	SÃO MANOEL R77	SMRM384P17	810	36	37	5,24	14,41	0,79	-12,09	4,93	4,79
									3	1	9	9	1	1
	Percentil 2% GND, 3% Adaptação, 6% Desmama , 9% GNF, 12% Carcaça.													

TOUROS BRAFOR

3 ANOS



Lote	TAT	Nasc.	ABHB	Pai	Avô Mat.	Peso (kg)	CE (cm)	PN (kg)	Ind Final	Ind Desm	PN (kg)	AUXP	GND (kg)	GNS (kg)
18	U403	12/10/21	BB	SÃO MANOEL R247	SÃO MANOEL KIBOM	830	42	41	14,60	18,54	-0,02	-5,53	3,46	5,10
									1	1	5	7	1	1
	Percentil 1% Carcaça, 2% Desmama e Final , 8% GND e GNS. Deca 6 Resistência Ao Carrapato. Homozigoto mocho.													

TOUROS BRAFOR

3 ANOS



Lote	TAT	Nasc.	ABHB	Pai	Avô Mat.	Peso (kg)	CE (cm)	PN (kg)	Ind Final	Ind Desm	PN (kg)	AUXP	GND (kg)	GNS (kg)
19	U98	03/09/21	B	SÃO MANOEL R76	SMRM383P18	750	41	27	12,63	13,84	-0,89	4,21	2,69	4,69
									1	1	1	4	2	1
	Percentil 4% Final, Carcaça, 6 % Desmama, 8% Peso ao Nascimento, 10 % GNF, 14 % GND. Resistência ao Carrapato Deca 5. Indicado para novilhas. Homozigoto mocho.													

TOUROS BRAFOR

3 ANOS



Lote	TAT	Nasc.	ABHB	Pai	Avô Mat.	Peso (kg)	CE (cm)	PN (kg)	Ind Final	Ind Desm	PN (kg)	AUXP	GND (kg)	GNS (kg)
20	U179	04/09/21	B	SÃO MANOEL R142	SMRM384P17	750	44	30	12,04	19,03	-0,29	-3,13	4,22	4,02
									1	1	4	7	1	2
	Percentil 1% Adaptação, 2% Desmama, 5% Final, 6% Carcaça. Resistência ao Carrapato percentil 1%. Negativo ao nascimento.													

TOUROS BRAFOR

3 ANOS



Lote	TAT	Nasc.	ABHB	Pai	Avô Mat.	Peso (kg)	CE (cm)	PN (kg)	Ind Final	Ind Desm	PN (kg)	AUXP	GND (kg)	GNS (kg)
21	U194	07/09/21	B	SÃO MANOEL R142	SMRM384P10	750	38	36	20,62	29,41	-0,01	-4,10	6,64	8,35
									1	1	5	7	1	1
	Percentil 1 % Desmama, Final, Carcaça, Adaptação, GND e GNF. Resistência ao Carrapato percentil 2% . Negativo ao nascimento.													

TOUROS BRAFOR

3 ANOS



Lote	TAT	Nasc.	ABHB	Pai	Avô Mat.	Peso (kg)	CE (cm)	PN (kg)	Ind Final	Ind Desm	PN (kg)	AUXP	GND (kg)	GNS (kg)
22	U372	02/10/21	B	SÃO MANOEL R235	SMRM387P12	750	44	33	0,97	3,10	-0,10	—	1,42	0,48
									6	4	5		3	6
	Deps equilibradas, negativo ao nascimento e homozigoto mocho.													

TOUROS BRAFOR

3 ANOS



Lote	TAT	Nasc.	ABHB	Pai	Avô Mat.	Peso (kg)	CE (cm)	PN (kg)	Ind Final	Ind Desm	PN (kg)	AUXP	GND (kg)	GNS (kg)
23	U93	02/09/21	B	GAP SINUELO	SMRM381P18	730	40	28	11,42	14,48	-0,73	9,45	2,26	3,61
									1	1	2	2	2	2
	Percentil 3% Carcaça , 5% Desmama, 6% Final. Indicado para novilhas, Facilidade ao Parto Deca 2. Resistência ao Carrapato Deca 5.													

TOUROS BRAFOR

3 ANOS



Lote	TAT	Nasc.	ABHB	Pai	Avô Mat.	Peso (kg)	CE (cm)	PN (kg)	Ind Final	Ind Desm	PN (kg)	AUXP	GND (kg)	GNS (kg)
24	U375	02/10/21	B	SÃO MANOEL R323	SMRM388P13	820	43	34	12,08	9,08	0,03	-2,99	3,12	3,83
									1	2	6	7	1	1
	Percentil 2% Desmama, GND, 3% GNF, 5% Final , 6% Carcaça. Deca 5 para Resistência ao Carrapato.													

TOUROS BRAFOR

3 ANOS



Lote	TAT	Nasc.	ABHB	Pai	Avô Mat.	Peso (kg)	CE (cm)	PN (kg)	PN	AUXP	GND	Ind Desm	GNF	Ind Final	Ind Carc	ECTO
25	W4105	24/08/21	BB	GAP SINUELO	RM	820	41	34	0.23	0.03	4.78	23.25	5.66	14.35	12.97	-0.47
								Deca	7	2	1	1	1	1	1	1
								SILÊNCIO WINCHESTER. Destaque da oferta da Silêncio. Deca 1 para INDD, INDF e INDC, e para GND e GNF. Sua mãe Silêncio 38-P3677 é deca 3 para INDD e INDF. Deca 1 para Resistência ao Carrapato. Deca 7 para PN e deca 2 para AUXP - pode ser utilizado em novilhas 24 meses.								

TOUROS BRAFOR

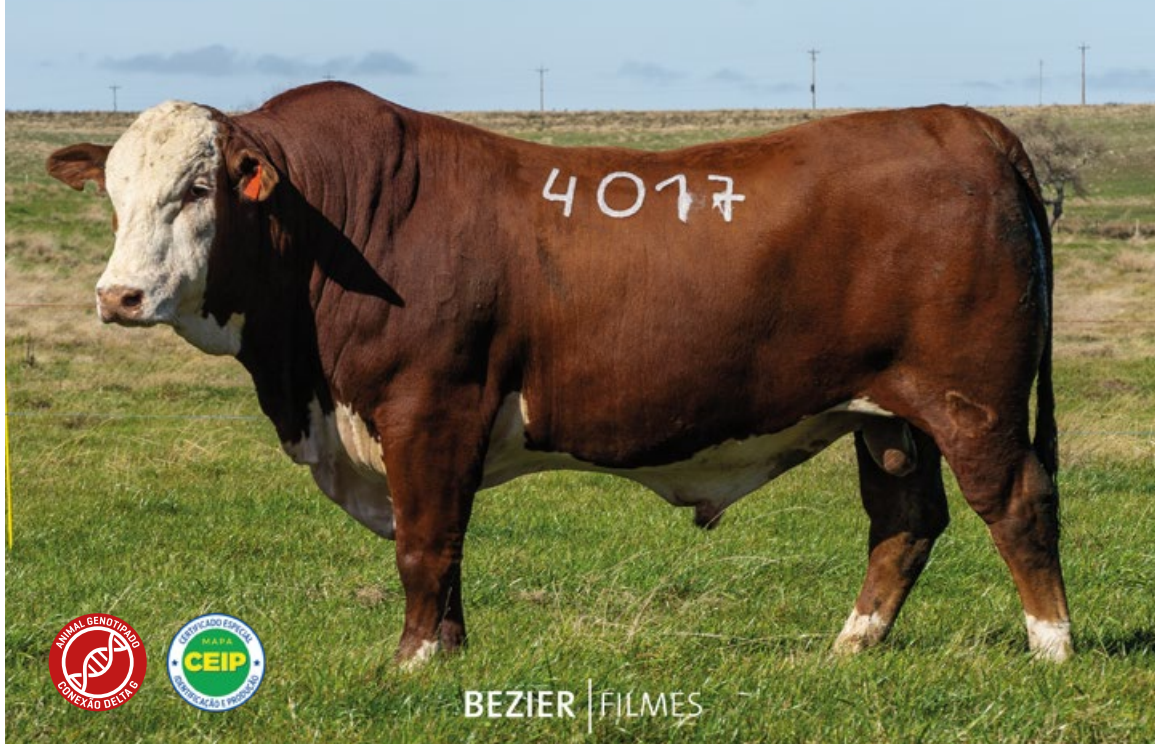
3 ANOS



Lote	TAT	Nasc.	ABHB	Pai	Avô Mat.	Peso (kg)	CE (cm)	PN (kg)	PN	AUXP	GND	Ind Desm	GNF	Ind Final	Ind Carc	ECTO
26	W2350	10/10/21	BB	SILÊNCIO 38-T4012	SILÊNCIO 38-M2019	840	43	33	0.76	-0.04	4.40	20.92	6.01	16.20	12.18	-0.57
								Deca	9	9	1	1	2	1	1	1
	SILÊNCIO WAR. Traz as linhagens Santa Prenda Vermelho 27 pelo lado paterno e Caty Guabiju pelo lado materno. Deca 1 para INDD, INDF e INDC, e para GND. Sua mãe Silêncio 38-R2344 é deca 1 para INDD e INDF. Deca 1 para Resistência ao Carrapato. Indicado ao Programa Touro Jovem da Conexão Delta G.															

TOUROS BRAFOR

3 ANOS



Lote	TAT	Nasc.	ABHB	Pai	Avô Mat.	Peso (kg)	CE (cm)	PN (kg)	PN	AUXP	GND	Ind Desm	GNF	Ind Final	Ind Carc	ECTO
27	W4017	08/08/21	BB	PITANGUEIRA CORTADO	SÃO MANOEL KIBON	900	43	37	0.32	-0.05	4.90	19.33	8.48	18.11	17.15	-0.37
								Deca	7	10	1	1	1	1	1	2
								SILÊNCIO WALKER. Junção das linhagens Pitangueira Cortado e São Manoel Kibon. Impressiona pelo comprimento e profundidade de carcaça. Deca 1 para INDD, INDF e INDC, e para GND e GNF. Possui o terceiro maior INDC e GNF da oferta da Silêncio. Sua mãe, Silêncio 38-N3503, é deca 1 para INDD e INDF. Deca 2 para Resistência ao Carrapato.								

TOUROS BRAFOR

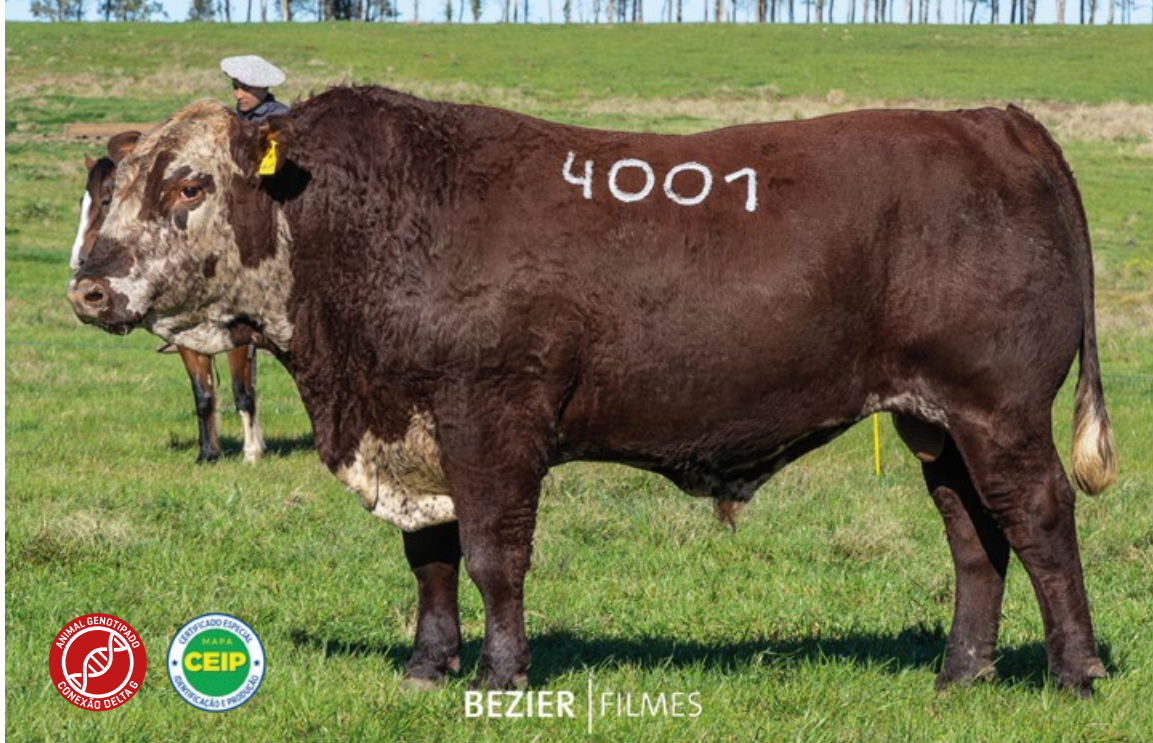
3 ANOS



Lote	TAT	Nasc.	ABHB	Pai	Avô Mat.	Peso (kg)	CE (cm)	PN (kg)	PN	AUXP	GND	Ind Desm	GNF	Ind Final	Ind Carc	ECTO
28	W493	14/09/21	BB	GAP SINUELO	SILÊNCIO NATIVO	915	43	41	0.38	0.00	5.44	30.28	6.80	20.41	18.33	-0.41
								Deca	8	5	1	1	1	1	1	1
								SILÊNCIO WESTERN. Destaque da oferta da Silêncio. Junção das linhagens Gap Sinuelo e Silêncio Nativo, trazendo ainda Carcávio Raulito pelo lado materno. Deca 1 para INDD, INDF e INDC, e para GND e GNF. Possui o maior INDC da oferta da Silêncio. Deca 1 para Resistência ao Carrapato. Sua mãe, Silêncio 38-T2050, é deca 1 para INDD e INDF. Homozigoto mocho.								

TOUROS BRAFOR

3 ANOS



Lote	TAT	Nasc.	ABHB	Pai	Avô Mat.	Peso (kg)	CE (cm)	PN (kg)	PN	AUXP	GND	Ind Desm	GNF	Ind Final	Ind Carc	ECTO
29	W4001	14/08/21	BB	GUATAMBU TRIUNFO	CUYANO HUINCA CABURE	865	42	43	-0.18	0.03	8.05	31.07	9.59	21.57	16.10	-0.66
								Deca	4	2	1	1	1	1	1	1

29 SILÊNCIO WEST.

Destaque da oferta da Silêncio. Junção das linhagens Guatambu Triunfo e Cuyano Huinca Cabure. Deca 1 para INDD, INDF e INDC, e para GND e GNF. Possui os segundos maiores INDD e INDF, e os maiores GND e GNF da oferta da Silêncio. Deca 1 para Resistência ao Carrapato. Sua mãe, Silêncio 38-R3104, é deca 1 para INDD e INDF. Negativo para peso ao nascer e deca 2 para auxílio ao parto - indicado para novilhas 14 meses. Homozigoto mocho. Indicado ao Programa Touro Jovem da Conexão Delta G.

TOUROS BRAFOR

3 ANOS



Lote	TAT	Nasc.	ABHB	Pai	Avô Mat.	Peso (kg)	CE (cm)	PN (kg)	PN	AUXP	GND	Ind Desm	GNF	Ind Final	Ind Carc	ECTO
30	W2001	10/08/21	BB	SILÊNCIO NATIVO	SILÊNCIO 38-N3148	835	41	28	-0.37	-0.09	6.74	30.52	8.19	20.05	15.44	-0.43
								Deca	3	10	1	1	1	1	1	1
								Excelente filho do Silêncio Nativo. Deca 1 para INDD, INDF e INDC, e para GND e GNF. Possui o terceiro maior INDD e o terceiro maior GND da oferta da Silêncio. Sua mãe, Silêncio 38-S1444, é deca 1 para INDD e INDF. Deca 1 para Resistência ao Carrapato. Negativo para peso ao nascer - indicado para novilhas 24 meses.								

TOUROS BRAFOR

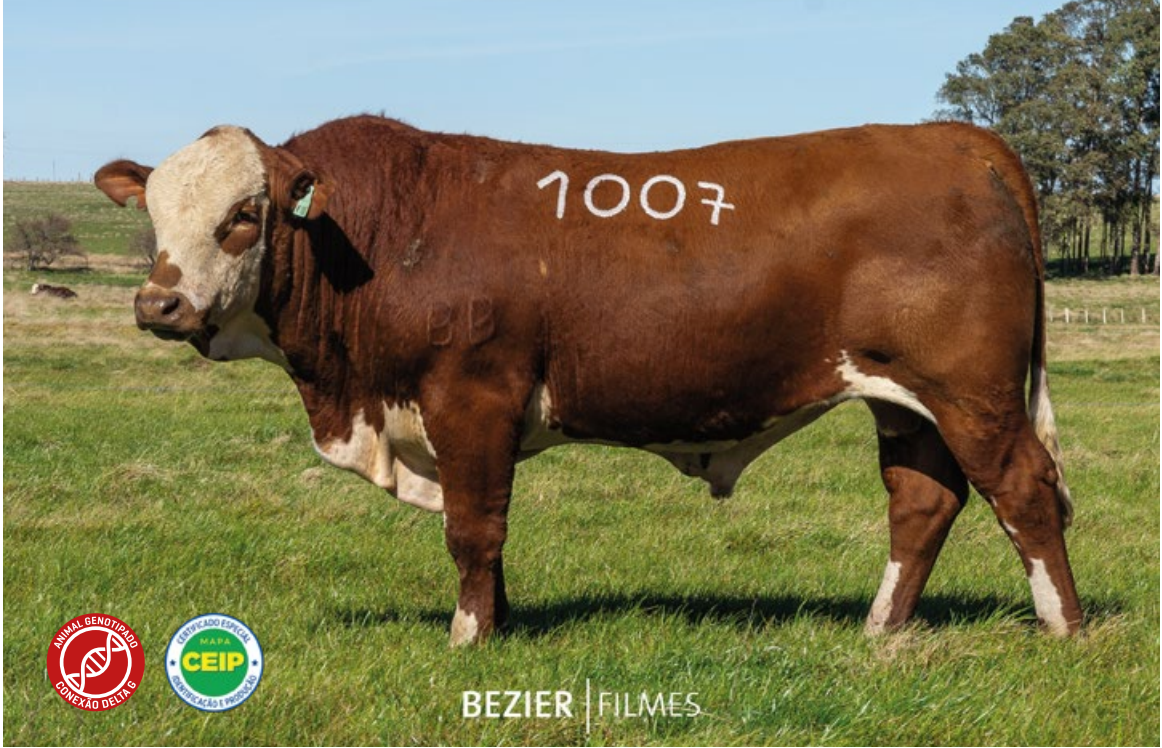
3 ANOS



Lote	TAT	Nasc.	ABHB	Pai	Avô Mat.	Peso (kg)	CE (cm)	PN (kg)	PN	AUXP	GND	Ind Desm	GNF	Ind Final	Ind Carc	ECTO
31	W2676	22/11/21	BB	SILÊNCIO 38-T2151	RM	840	40	35	0.79	-0.08	5.45	27.23	7.83	18.99	15.76	-0.55
								Deca	10	10	1	1	1	1	1	1
	Traz as linhagens Silêncio Nativo pelo lado paterno e Silêncio Fórmula-1 pelo lado materno. Deca 1 para INDD, INDF e INDC, e para GND e GNF. Sua mãe, Silêncio 38-P3142, é deca 2 para INDD. Deca 1 para Resistência ao Carrapato.															

TOUROS BRAFOR

3 ANOS



Lote	TAT	Nasc.	ABHB	Pai	Avô Mat.	Peso (kg)	CE (cm)	PN (kg)	PN	AUXP	GND	Ind Desm	GNF	Ind Final	Ind Carc	ECTO
32	W1007	03/08/21	BB	SILÊNCIO NATIVO	RM	800	41	40	-0.38	-0.07	5.12	25.92	6.46	18.04	14.11	-0.39
								Deca	3	10	1	1	1	1	1	2
								Excelente filho do Silêncio Nativo. Deca 1 para INDD, INDF e INDC, e para GND e GNF. Sua mãe, Silêncio 38-P3023, é deca 1 para INDF. Deca 2 para Resistência ao Carrapato. Negativo para peso ao nascer - indicado para novilhas 24 meses.								

TOUROS BRAFOR

3 ANOS



Lote	TAT	Nasc.	ABHB	Pai	Avô Mat.	Peso (kg)	CE (cm)	PN (kg)	PN	AUXP	GND	Ind Desm	GNF	Ind Final	Ind Carc	ECTO
33	W1047	06/09/21	BB	SILÊNCIO NATIVO	RM	730	41	44	0.36	-0.07	5.53	28.07	6.80	19.84	14.95	-0.35
								Deca	8	10	1	1	1	1	1	2
								Excelente filho do Silêncio Nativo. Deca 1 para INDD, INDF e INDC, e para GND e GNF. Sua mãe, Silêncio 38-P2674, é deca 1 para INDD e INDF. ‘ Deca 2 para Resistência ao Carrapato.								

TOUROS BRAFOR

3 ANOS



Lote	TAT	Nasc.	ABHB	Pai	Avô Mat.	Peso (kg)	CE (cm)	PN (kg)	PN	AUXP	GND	Ind Desm	GNF	Ind Final	Ind Carc	ECTO
34	W2566	16/11/21	B	SILÊNCIO 38-T2143	RM	760	44	34	0.87	-0.08	2.45	14.89	1.88	8.30	7.15	-0.20
								Deca	10	10	2	5	3	2	1	3
								Traz a linhagem Silêncio Nativo pelo lado paterno. Deca 2 para INDF e Deca 1 para INDC. Sua mãe, Silêncio 38-P3112, é deca 3 para INDD. Deca 3 para Resistência ao Carrapato. Homozigoto mocho.								

TOUROS BRAFOR

3 ANOS



Lote	TAT	Nasc.	ABHB	Pai	Avô Mat.	Peso (kg)	CE (cm)	PN (kg)	PN	AUXP	GND	Ind Desm	GNF	Ind Final	Ind Carc	ECTO
35	W3224	29/09/21	BB	CAPIATI 38-D146	RM	785	40	33	-0.29	-0.04	5.18	22.28	4.23	13.95	7.86	-0.44
								Deca	4	9	1	1	2	1	1	1
	Seu pai, Capiati 38-D146, é filho do São Manoel Kibon. Deca 1 para INDD, INDF e INDC, e para GND. Sua mãe, Silêncio 38-R1576, é deca 1 para INDD e INDF. Deca 1 para Resistência ao Carrapato. Negativo para peso ao nascer - indicado para novilhas 24 meses. Homozigoto mocho.															

TOUROS
BRAFOR

3 ANOS



Lote	TAT	Nasc.	ABHB	Pai	Avô Mat.	Peso (kg)	CE (cm)	PN (kg)	PN	AUXP	GND	Ind Desm	GNF	Ind Final	Ind Carc	ECTO
36	W2006	17/08/21	B	PITANGUEIRA DON ANTÔNIO	SILÊNCIO FÓRMULA-1	755	41	28	-0.22	-	0.93	7.74	1.69	5.87	-	-
								Deca	4	-	4	2	4	3	-	-
	Junção das linhagens Pitangueira Don Antônio e Silêncio Fórmula-1. Negativo para peso ao nascer - indicado para novilhas 24 meses.															

TOUROS BRAFOR

3 ANOS



Lote	TAT	Nasc.	ABHB	Pai	Avô Mat.	Peso (kg)	CE (cm)	PN (kg)	PN	AUXP	GND	Ind Desm	GNF	Ind Final	Ind Carc	ECTO
37	W3103	09/09/21	BB	GAP SINUELO	SILÊNCIO 38-P3230	735	40	33	-0.03	0.05	4.85	27.25	5.74	17.38	15.21	-0.41
								Deca	5	7	2	1	1	1	1	1
	Excelente filho do Gap Sinuelo em uma mãe que traz a linhagem São Manoel Kibon. Deca 1 para INDD, INDF e INDC, e para GNF. Sua mãe, Silêncio 38-T4151, é deca 1 para INDD e deca 2 para INDF. Deca 1 para Resistência ao Carrapato. Negativo para peso ao nascer - indicado para novilhas 24 meses. Homozigoto mocho.															

TOUROS BRAFOR

3 ANOS



Lote	TAT	Nasc.	ABHB	Pai	Avô Mat.	Peso (kg)	CE (cm)	PN (kg)	PN	AUXP	GND	Ind Desm	GNF	Ind Final	Ind Carc	ECTO
38	W2282	09/10/21	B	SILÊNCIO 38-T2273	CATY CHAMAME	790	35	33	0.79	-0.01	0.67	8.51	2.93	5.08	7.13	0.07
								Deca	9	6	4	2	3	3	1	7
	Traz a linhagem Caty Chamame pelo lado materno. Deca 1 para INDC. Sua mãe, Silêncio 38-S4058, é deca 3 para INDF.															

TOUROS BRAFOR

3 ANOS



Lote	TAT	Nasc.	ABHB	Pai	Avô Mat.	Peso (kg)	CE (cm)	PN (kg)	PN	AUXP	GND	Ind Desm	GNF	Ind Final	Ind Carc	ECTO
39	W3559	25/08/21	B	GAP SINUELO	RM	710	36	35	-0.03	0.02	4.41	21.64	4.87	9.52	12.12	-0.45
								Deca	5	3	1	1	1	1	1	1
	Excelente filho do Gap Sinuelo em uma mãe que traz a linhagem Silêncio Fórmula-1. Deca 1 para INDD, INDF e INDC, e GND e GNF. Deca 1 para Resistência ao Carrapato. Negativo para peso ao nascer e deca 3 para auxílio ao parto - indicado para novilhas 14 meses.															

TOUROS BRAFOR

3 ANOS



Lote	TAT	Nasc.	ABHB	Pai	Avô Mat.	Peso (kg)	CE (cm)	PN (kg)	PN	AUXP	GND	Ind Desm	GNF	Ind Final	Ind Carc	ECTO
40	W434	05/09/21	B	RM	RM	780	41	37	-0.16	0.02	-0.79	-1.19	0.90	4.17	2.21	-0.02
								Deca	4	4	7	6	5	3	4	5
								Sua mãe, Silêncio 38-T3594, é deca 2 para INDF. Negativo para peso ao nascer e deca 4 para auxílio ao parto - indicado para novilhas 14 meses.								

TOUROS BRAFOR

3 ANOS



Lote	TAT	Nasc.	ABHB	Pai	Avô Mat.	Peso (kg)	CE (cm)	PN (kg)	PN	AUXP	GND	Ind Desm	GNF	Ind Final	Ind Carc	ECTO
41	W737	14/09/21	BB	SILÊNCIO NATIVO	RM	745	38	35	-0.40	-0.09	3.42	20.15	4.41	12.53	11.49	-0.19
								Deca	3	10	1	1	2	1	1	3
								Destacado filho do Silêncio Nativo. Deca 1 para INDD, INDF e INDC, e para GND. Sua mãe, Silêncio 38-T4140, é deca 3 para INDD e INDF. Deca 3 para Resistência ao Carrapato. Negativo para peso ao nascer - indicado para novilhas 24 meses.								

TOUROS BRAFOR

3 ANOS



Lote	TAT	Nasc.	ABHB	Pai	Avô Mat.	Peso (kg)	CE (cm)	PN (kg)	PN	AUXP	GND	Ind Desm	GNF	Ind Final	Ind Carc	ECTO
42	W3211	01/10/21	BB	CAPIATI 38-D146	RM	770	40	31	-0.11	-0.03	3.43	20.55	4.55	16.33	12.34	-0.24
								Deca	5	9	1	1	1	1	1	3
	Seu pai, Capiati 38-D146, é filho do São Manoel Kibon. Deca 1 para INDD, INDF, INDC, e para GND e GNF. Sua mãe, Silêncio 38-R2107, é deca 1 para INDD e INDF. Deca 3 para Resistência ao Carrapato. Negativo para peso ao nascer - indicado para novilhas 24 meses.															

TOUROS BRAFOR

3 ANOS



Lote	TAT	Nasc.	ABHB	Pai	Avô Mat.	Peso (kg)	CE (cm)	PN (kg)	PN	AUXP	GND	Ind Desm	GNF	Ind Final	Ind Carc	ECTO
43	W3582	26/09/21	BB	SILÊNCIO 38-T3411	RM	750	40	38	0.36	-0.03	5.08	23.79	8.23	20.64	16.42	-0.45
								Deca	8	9	1	1	1	1	1	1
								Deca 1 para INDD, INDF e INDC, e para GND e GNF. Possui o terceiro maior INDF da oferta da Silêncio. Sua mãe, Silêncio 38-S2048, é deca 1 para INDD e INDF. Deca 1 para Resistência ao Carrapato. Indicado ao Programa Touro Jovem da Conexão Delta G.								

TOUROS BRAFOR

3 ANOS



Lote	TAT	Nasc.	ABHB	Pai	Avô Mat.	Peso (kg)	CE (cm)	PN (kg)	PN	AUXP	GND	Ind Desm	GNF	Ind Final	Ind Carc	ECTO
44	W2061	04/09/21	B	SILÊNCIO 38-N3085	SILÊNCIO 38-J542	840	40	32	0.35	-0.04	3.79	15.51	2.16	5.27	2.33	-0.47
								Deca	8	8	1	1	3	3	4	2
	Traz a linhagem Silêncio Fórmula-1 pelo lado materno. Deca 1 para INDD e GND. Sua mãe, Silêncio 38-M1549, é deca 2 para INDD. Deca 2 para Resistência ao Carrapato.															

TOUROS BRAFOR

3 ANOS



Lote	TAT	Nasc.	ABHB	Pai	Avô Mat.	Peso (kg)	CE (cm)	PN (kg)	PN	AUXP	GND	Ind Desm	GNF	Ind Final	Ind Carc	ECTO
45	W3113	14/09/21	B	SILÊNCIO NATIVO	CATY 38-R2	780	39	26	-0.89	-0.16	3.57	19.77	3.43	9.88	9.01	-0.27
								Deca	1	10	1	1	2	1	1	2
								Destacado filho do Silêncio Nativo em uma mãe que traz a linhagem Caty Guarani. Deca 1 para INDD, INDF e INDC, e para GND e GNF. Sua mãe, Silêncio 38-T2196, é deca 3 para INDD e deca 2 para INDF. Deca 2 para Resistência ao Carrapato. Negativo para peso ao nascer - indicado para novilhas 24 meses.								

TOUROS BRAFOR

3 ANOS



Lote	TAT	Nasc.	ABHB	Pai	Avô Mat.	Peso (kg)	CE (cm)	PN (kg)	PN	AUXP	GND	Ind Desm	GNF	Ind Final	Ind Carc	ECTO
46	W764	21/09/21	BB	SILÊNCIO NATIVO	GAP SINUELO	990	44	35	-0.27	-0.07	7.50	33.44	9.59	23.17	17.29	-0.52
								Deca	4	10	1	1	1	1	1	1
	Excelente filho do Silêncio Nativo em uma mãe Gap Sinuelo. Deca 1 para INDD, INDF e INDC, e para GND e GNF. Possui os maiores INDD e INDF, e os segundos maiores INDC, GND e GNF da oferta da Silêncio. Sua mãe, Silêncio 38-T4082, é deca 1 para INDD e INDF. Deca 1 para Resistência ao Carrapato. Negativo para peso ao nascer - indicado para novilhas 24 meses. Indicado ao Programa Touro Jovem da Conexão Delta G.															

TOUROS
BRAFOR

3 ANOS



Lote	TAT	Nasc.	ABHB	Pai	Avô Mat.	Peso (kg)	CE (cm)	PN (kg)	PN	AUXP	GND	Ind Desm	GNF	Ind Final	Ind Carc	ECTO
47	W2234	03/10/21	B	SILÊNCIO 38-T3214	SILÊNCIO 38-M2191	870	39	34	0.51	-0.01	1.96	6.38	4.15	6.02	2.51	-0.03
								Deca	8	7	3	3	2	3	5	5
	Excelente régua de DEPs. Traz a linhagem Caty Coronilha pelo lado materno.															

TOUROS BRAFOR

3 ANOS



Lote	TAT	Nasc.	ABHB	Pai	Avô Mat.	Peso (kg)	CE (cm)	PN (kg)	PN	AUXP	GND	Ind Desm	GNF	Ind Final	Ind Carc	ECTO
48	W3013	18/08/21	B	CATY JARAU	RM	750	40	20	-0.66	-0.02	2.33	9.40	4.07	5.34	5.77	0.03
								Deca	2	7	2	2	2	3	2	6
	Destacado filho do Caty Jarau. Deca 2 para INDD, GND e GNF. Negativo para peso ao nascer - indicado para novilhas 24 meses. Homozigoto mocho.															

TOUROS BRAFOR

3 ANOS



Lote	TAT	Nasc.	ABHB	Pai	Avô Mat.	Peso (kg)	CE (cm)	PN (kg)	PN	AUXP	GND	Ind Desm	GNF	Ind Final	Ind Carc	ECTO
49	W4050	17/08/21	B	CATY JARAU	RM	720	37	27	-0.75	-0.02	0.35	0.82	2.33	2.95	0.90	0.28
								Deca	2	7	5	5	3	4	5	9
	Destacado filho do Caty Jarau. Negativo para peso ao nascer - indicado para novilhas 24 meses.															

TOUROS HEREFORD

3 ANOS



Lote	TAT	Nasc.	ABHB	Pai	Avô Mat.	Peso (kg)	CE (cm)	PN (kg)	Ind Final	Ind Desm	PN (kg)	AUXP	GND (kg)	GNS (kg)
50	U2	28/07/21	HH	SILÊNCIO TITÂNIO		800	44	32	15,43	24,52	-0,46	16,27	5,87	7,13
									1	1	3	1	1	1
	Percentil 1% Desmame, GND, 2% Final, Carcaça, Adaptação, GNF. Indicadíssimo para novilhas e alta resistência ao carrapato.													

TOUROS HEREFORD

3 ANOS



Lote	TAT	Nasc.	ABHB	Pai	Avô Mat.	Peso (kg)	CE (cm)	PN (kg)	Ind Final	Ind Desm	PN (kg)	AUXP	GND (kg)	GNS (kg)
51	U19	12/08/21	H	SÃO MANOEL R16	SMRMHP4P18	850	43	32	20,23	17,35	-0,19	3,11	5,32	8,51
									1	1	4	4	1	1
	Percentil 1% Desmama, Final, GNF, 2% Carcaça, GND e Deca 1 para Resistência ao Carrapato. Indicado para novilhas.													

TOUROS HEREFORD

3 ANOS



Lote	TAT	Nasc.	ABHB	Pai	Avô Mat.	Peso (kg)	CE (cm)	PN (kg)	Ind Final	Ind Desm	PN (kg)	AUXP	GND (kg)	GNS (kg)
52	U18	09/08/21	HH	SILÊNCIO TITÂNIO	SMRMHP2P18	790	43	29	17,87	25,44	0,06	10,46	7,17	10,06
									1	1	6	2	1	1
	Percentil 1% na Desmama, Final, Carcaça, Adaptação, GND e GNF. Deca 1 Facilidade ao Parto e percentil 4% Resistência ao Carrapato. Indicado para novilhas.													

TOUROS HEREFORD

3 ANOS



Lote	TAT	Nasc.	ABHB	Pai	Avô Mat.	Peso (kg)	CE (cm)	PN (kg)	Ind Final	Ind Desm	PN (kg)	AUXP	GND (kg)	GNS (kg)
53	U91	02/09/21	HH	SILÊNCIO TITÂNIO	SMRMHP4P18	750	43	31	13,28	20,30	-0,69	19,21	6,50	8,99
									1	1	2	1	1	1
	Percentil 1% Desmama, Adaptação, GND, GNF e Facilidade ao Parto, 3% Final, 7% Resistência ao Carrapato. Indicadíssimo para novilhas. Homozigoto mocho.													

TOUROS HEREFORD

3 ANOS



Lote	TAT	Nasc.	ABHB	Pai	Avô Mat.	Peso (kg)	CE (cm)	PN (kg)	Ind Final	Ind Desm	PN (kg)	AUXP	GND (kg)	GNS (kg)
54	U303	24/09/21	HH	SÃO MANOEL O 180	SMRMHP2P09	770	42	42	14,41	20,26	-0,29	4,27	5,80	7,64
									1	1	4	4	1	1
	Percentil 1% Desmama, GND, 2% Final, GNF e 5% Resistência ao carrapato. Indicado para novilhas. Homozigoto mocho.													

TOUROS HEREFORD

3 ANOS



Lote	TAT	Nasc.	ABHB	Pai	Avô Mat.	Peso (kg)	CE (cm)	PN (kg)	Ind Final	Ind Desm	PN (kg)	AUXP	GND (kg)	GNS (kg)
55	U40	18/08/21	H	SÃO MANOEL R520	SMRMHP2P18	700	44	32	7,97	11,38	-0,38	4,90	3,45	4,55
									2	1	3	4	1	1
									Touro com muita velocidade de crescimento. Alta Resistência ao carrapato Deca 2. Indicado para novilhas. Homozigoto mocho.					

TOUROS HEREFORD

3 ANOS



Lote	TAT	Nasc.	ABHB	Pai	Avô Mat.	Peso (kg)	CE (cm)	PN (kg)	Ind Final	Ind Desm	PN (kg)	AUXP	GND (kg)	GNS (kg)
56	U158	30/08/21	H	SÃO MANOEL O 180	SMRMHP2P14	700	41	34	9,27	15,64	-0,03	1,15	4,18	4,56
									1	1	5	5	1	1
	Percentil 4 % Desmama, 5 % GND, 10 % final, GNF. Indicado para novilhas. Deca 3 Resistência ao carrapato. Homozigoto mocho.													

NOVILHAS BRAFOR

PRENHAS
3 ANOS



LOTE	TAT.	NASC.	ABHB	PAI	AVÔ MAT.	DATA SERVIÇO	PRENHEZ	PREV. PARIÇÃO	INDF	D	INDD	D	PN (kg)	D	GND (kg)	D	GNS (kg)	D
57	U34	17/08/21	BB	GUATAMBU TRIUNFO	SMRM385P18	30/11/23	TALIBÃ	20/set	9,72	1	18,97	1	-0,21	4	4,47	1	3,22	3

NOVILHA REPASSADA PELO TOURO JOVEM DA CONEXÃO DELTA G - SÃO MANOEL ULTRA U 292 DE 24/12/23 A 28/2/24

NOVILHAS BRAFOR

PRENHAS
3 ANOS



LOTE	TAT.	NASC.	ABHB	PAI	AVÔ MAT.	DATA SERVIÇO	PRENHEZ	PREV. PARIÇÃO	INDF	D	INDD	D	PN (kg)	D	GND (kg)	D	GNS (kg)	D
58	U75	28/08/21	B	GUATAMBU TRIUNFO	INDIO	30/11/23	TEMPLARIO	20/set			20,90	1	-0,16	5	5,23	1		

NOVILHA REPASSADA PELO TOURO JOVEM DA CONEXÃO DELTA G - SÃO MANOEL ULTRA U 292 DE 24/12/23 A 28/2/24

NOVILHAS BRAFOR

PRENHAS
3 ANOS



LOTE	TAT.	NASC.	ABHB	PAI	AVÔ MAT.	DATA SERVIÇO	PRENHEZ	PREV. PARIÇÃO	INDF	D	INDD	D	PN (kg)	D	GND (kg)	D	GNS (kg)	D
59	U81	30/08/21	B	GUATAMBU TRIUNFO	CATY 100%	30/11/23	TALIBÃ	20/set			18,33	1	-0,95	1	6,54	1		

NOVILHA REPASSADA PELO TOURO JOVEM DA CONEXÃO DELTA G - SÃO MANOEL ULTRA U 292 DE 24/12/23 A 28/2/24

NOVILHAS BRAFOR

PRENHAS
3 ANOS



LOTE	TAT.	NASC.	ABHB	PAI	AVÔ MAT.	DATA SERVIÇO	PRENHEZ	PREV. PARIÇÃO	INDF	D	INDD	D	PN (kg)	D	GND (kg)	D	GNS (kg)	D
60	U206	07/09/21	B	KIBOM	SMRM382P18	30/11/23	TALIBÃ	20/set	3,69	4	4,97	3	0,21	7	1,54	3	1,59	4

NOVILHA REPASSADA PELO TOURO JOVEM DA CONEXÃO DELTA G - SÃO MANOEL ULTRA U 292 DE 24/12/23 A 28/2/24

NOVILHAS BRAFOR

PRENHAS
3 ANOS



LOTE	TAT.	NASC.	ABHB	PAI	AVÔ MAT.	DATA SERVIÇO	PRENHEZ	PREV. PARIÇÃO	INDF	D	INDD	D	PN (kg)	D	GND (kg)	D	GNS (kg)	D
61	U192	01/09/21	B	SMRM381P21	SMRM3832P17	30/11/23	TEMLARIO	20/set	0,47	5	1,61	5	0,69	9	-0,36	6	-3,55	9
	U215	12/09/21	B	SMRM386P21	SMRM382P18	30/11/23	TEMLARIO	20/set	2,16	4	-2,26	6	-0,29	4	-2,13	6	-0,74	6
	U436	17/10/21	B	SÃO MANOEL R54	SMRM385P18	30/11/23	TEMLARIO	20/set	5,68	3	4,19	4	1,23	10	-0,19	6	1,66	4

NOVILHAS REPASSADAS PELO TOURO JOVEM DA CONEXÃO DELTA G - SÃO MANOEL ULTRA U 292 DE 24/12/23 A 28/2/24

NOVILHAS BRAFOR

PRENHAS
3 ANOS



LOTE	TAT.	NASC.	ABHB	PAI	AVÔ MAT.	DATA SERVIÇO	PRENHEZ	PREV. PARIÇÃO	PN	D	INDD	D	INDF	D
62	W433	05/09/21	B	GUATAMBU TRIUNFO	SILÊNCIO 38-P1241	29/11/23-01/03/24	CHARM3801P24	set-out/24	-0.28	4	12.23	1	6.38	2
	W1102	06/10/21	B	RM	RM	03/12/23-01/03/24	CHARM3802P24	set-nov/24	-0.28	4				
	W3195	28/09/21	B	SILÊNCIO 38-M1564	CHADWICK DOWS KAKADU	29/11/23-01/03/24	CHARM3801P24	set-out/24	0.42	8	7.43	3	2.16	4
	W3523	16/11/21	B	SILÊNCIO 38-N3849	RM	29/11/23-01/03/24	CHARM3801P24	set-out/24	-0.27	4				
	W3802	18/08/21	B	SILÊNCIO NATIVO	SILÊNCIO 38-K3103	29/11/23-01/03/24	CHARM3801P24	set-out/24	-0.37	3	17.55	1	10.59	1

NOVILHAS BRAFOR

PRENHAS
3 ANOS



LOTE	TAT.	NASC.	ABHB	PAI	AVÔ MAT.	DATA SERVIÇO	PRENHEZ	PREV. PARIÇÃO	PN	D	INDD	D	INDF	D
63	W428	05/09/21	B	PITANGUEIRA DON ANTÔNIO	RM	29/11/23-01/03/24	CHARM3801P24	set-out/24	0.50	8	2.76	4	2.90	4
	W740	15/09/21	B	RM	SILÊNCIO 38-P1465	29/11/23-01/03/24	CHARM3801P24	set-out/24	-1.04	1				
	W2450	24/10/21	B	RM	SANTO ANTÔNIO 38-852680	29/11/23-01/03/24	CHARM3801P24	set-out/24	0.77	9	2.29	5	0.83	5
	W3024	17/08/21	B	CATY JARAU	RM	29/11/23-01/03/24	CHARM3801P24	set-out/24	-0.30	4	-1.54	6	2.05	4
	W3242	17/09/21	B	RM	RM	29/11/23-01/03/24	CHARM3801P24	set-out/24	1.18	10				

NOVILHAS BRAFOR

PRENHAS
3 ANOS



LOTE	TAT.	NASC.	ABHB	PAI	AVÔ MAT.	DATA SERVIÇO	PRENHEZ	PREV. PARIÇÃO	PN	D	INDD	D	INDF	D
64	W656	28/08/21	B	RM	RM	03/12/23-01/03/24	CHARM3802P24	set-nov/24	-1.10	1	-9.41	9	0.23	5
	W2257	05/10/21	B	RM	RM	29/11/23-01/03/24	CHARM3801P24	set-out/24	0.06	6				
	W3174	25/09/21	BB	SILÊNCIO 38-T2009	PITANGUEIRA CAPATAZ	29/11/23-01/03/24	CHARM3801P24	set-out/24	-0.55	2	13.63	1	13.68	1
	W3251	05/10/21	B	SILÊNCIO 38-T2155	SILÊNCIO 38-L1087	29/11/23-01/03/24	CHARM3801P24	set-out/24	0.76	9				

VACAS
BRAFOR
PRENHAS



LOTE	TAT.	NASC.	ABHB	PAI	AVÔ MAT.	DATA SERVIÇO	PRENHEZ	PREV. PARIÇÃO	PN	D	INDD	D	INDF	D
65	T1272	22/11/18	BB	SÃO MANOEL 38-H589	RM	15/12/23-01/03/24	SILRM3807P24	set-nov/24	0.68	9	9.82	2	12.04	1
	U0422	29/08/19	B	SILÊNCIO NATIVO	RM	14/12/23-01/03/24	SILRM3807P24	set-nov/24	-0.19	4	22.58	1	14.30	1



VACAS BRAFORO

PRENHAS



LOTE	TAT.	NASC.	ABHB	PAI	AVÔ MAT.	DATA SERVIÇO	PRENHEZ	PREV. PARIÇÃO	PN	D	INDD	D	INDF	D
66	T1214	02/11/18	BB	SILÊNCIO NATIVO	RM	15/12/23-01/03/24	SILRM3807P24	set-nov/24	-0.49	3	9.64	2	5.80	3
	T4246	23/10/18	BB	RM	RM	15/12/23-01/03/24	SILRM3807P24	set-nov/24	0.16	6	9.84	2	5.98	3



VACAS BRAFORO

PRENHAS



LOTE	TAT.	NASC.	ABHB	PAI	AVÔ MAT.	DATA SERVIÇO	PRENHEZ	PREV. PARIÇÃO	PN	D	INDD	D	INDF	D
67	T3040	11/09/18	BB	RM	RM	15/12/23-01/03/24	SILRM3807P24	set-nov/24	-0.88	1	20.51	1	14.92	1
	T4259	25/10/18	BB	RM	RM	01/11/23-01/03/24	SILENCIO 38-U4089	ago-nov/24	0.13	6	12.43	1	6.76	2



VACAS
BRAFOR
PRENHAS



LOTE	TAT.	NASC.	ABHB	PAI	AVÔ MAT.	DATA SERVIÇO	PRENHEZ	PREV. PARIÇÃO	PN	D	INDD	D	INDF	D
68	T2193	03/09/18	BB	CATY 100%	-	14/12/23-01/03/24	SILRM3807P24	set-nov/24	-0.69	2	3.49	4	5.89	3
	T2463	09/11/18	BB	RM	RM	15/12/23-01/03/24	SILRM3807P24	set-nov/24	-0.59	2	6.53	3	7.41	2
	T3375	27/10/18	BB	RM	RM	15/12/23-01/03/24	SILRM3807P24	set-nov/24	1.04	10	7.40	3	9.43	2



VACAS BRAFOR PRENHAS



LOTE	TAT.	NASC.	ABHB	PAI	AVÔ MAT.	DATA SERVIÇO	PRENHEZ	PREV. PARIÇÃO	PN	D	INDD	D	INDF	D
69	T2019	25/08/18	B	SILÊNCIO NATIVO	CUYANO HUINCA CABURE	15/12/23-01/03/24	SILRM3807P24	set-nov/24	-0.63	2	17.82	1	10.80	1
	T3085	11/09/18	B	SILÊNCIO 38-P1241	RM	15/12/23-01/03/24	SILRM3807P24	set-nov/24	0.17	7	-0.61	6	3.77	4
	U1611	26/11/19	BB	RM	RM	15/12/23-01/03/24	SILRM3807P24	set-nov/24	0.88	10	9.63	2	8.28	2
	U3048	25/09/19	B	SILÊNCIO 38-M1564	RM	15/12/23-01/03/24	SILRM3807P24	set-nov/24	-0.84	1	1.22	5	1.29	5
	U4169	06/09/19	B	CATY VALE 4	-	15/12/23-01/03/24	SILRM3807P24	set-nov/24	-0.39	3	2.96	4	2.61	4

VACAS BRAFOR PRENHAS



LOTE	TAT.	NASC.	ABHB	PAI	AVÔ MAT.	DATA SERVIÇO	PRENHEZ	PREV. PARIÇÃO	PN	D	INDD	D	INDF	D
70	T1033	28/09/18	BB	SILÊNCIO NATIVO	RM	01/11/23-01/03/24	SNRM3827P24	ago-out/24	-0.50	3	13.46	1	9.23	2
	T4024	14/09/18	BB	RM	CHAPADA 1594	15/12/23-01/03/24	SILRM3807P24	set-nov/24	0.58	9	17.26	1	14.00	1
	T4026	15/09/18	B	RM	RM	15/12/23-01/03/24	SILRM3807P24	set-nov/24	-1.07	1	7.94	3	6.34	2
	U1479	29/09/19	B	SILÊNCIO 38-R477	RM	14/12/23-01/03/24	SILRM3807P24	set-nov/24	0.48	8	11.17	2	7.87	2



VACAS BRAFOR PRENHAS



LOTE	TAT.	NASC.	ABHB	PAI	AVÔ MAT.	DATA SERVIÇO	PRENHEZ	PREV. PARIÇÃO	PN	D	INDD	D	INDF	D
71	T4016	13/09/18	B	CATY 38-R451	RM	15/12/23-01/03/24	SILRM3807P24	set-nov/24	-0.40	3	0.40	5	3.42	4
	U1484	02/10/19	BB	RM	RM	14/12/23-01/03/24	SILRM3807P24	set-nov/24	0.74	9	24.47	1	15.83	1



NOVILHAS BRAFOR

3 ANOS
COM SERVIÇO



LOTE	TAT.	NASC.	ABHB	PAI	AVÔ MAT.	DATA SERVIÇO	PRENHEZ	PREV. PARIÇÃO	OBSERVAÇÃO
72	U354	02/10/2021	445194	SMRM383P20	SMRM382P15	29/07/24	SÃO MANOEL U292	10/5 a 30/5/2025	REPASSE TOURO JOVEM SÃO MANOEL ULTRA U 292
	U356	03/10/2021	448724	SÃO MANOEL R282	SMRM383P11	30/07/24	SÃO MANOEL U292	10/5 a 30/5/2025	REPASSE TOURO JOVEM SÃO MANOEL ULTRA U 292
	U437	17/10/2021	445192	SMRM383P20	SMRM384P14	29/07/24	SÃO MANOEL U292	10/5 a 30/5/2025	REPASSE TOURO JOVEM SÃO MANOEL ULTRA U 292

REPASSE COM O TOURO JOVEM DELTA G SÃO MANOEL ULTRA U292 DE 3/8/24 A 18/8/24

NOVILHAS BRAFOR

3 ANOS
COM SERVIÇO



LOTE	TAT.	NASC.	ABHB	PAI	AVÔ MAT.	DATA SERVIÇO	PRENHEZ	PREV. PARIÇÃO	OBSERVAÇÃO
73A	R230	26/09/18	B	SMRM385P18	SMRM38P14	30/07/24	NELORE MIDAS	10/5 a 30/5/2025	REPASSE TOURO 34B de 3 a 18/8/24 (PROGENE 12B)

NOVILHAS BRAFOR

3 ANOS
COM SERVIÇO



LOTE	TAT.	NASC.	ABHB	PAI	AVÔ MAT.	DATA SERVIÇO	PRENHEZ	PREV. PARIÇÃO	OBSERVAÇÃO
73B	R397	28/10/18	B	SMRM381P18	SMRM385P10	31/07/24	NELORE MIDAS	10/5 a 30/5/2025	REPASSE TOURO 34B de 3 a 18/8/24 (PROGENE 12B)

NOVILHAS BRAFOR

3 ANOS
COM SERVIÇO



LOTE	TAT.	NASC.	ABHB	PAI	AVÔ MAT.	DATA SERVIÇO	PRENHEZ	PREV. PARIÇÃO	OBSERVAÇÃO
73C	S160	29/08/19	B	SMRM385P19	SMRM382P15	30/07/24	NELORE MIDAS	10/5 a 30/5/2025	REPASSE TOURO 34B de 3 a 18/8/24 (PROGENE 12B)

VACAS BRAFORDB ODB PRENHAS



LOTE	TAT.	NASC.	ABHB	PAI	AVÔ MAT.	DATA SERVIÇO	PRENHEZ	PREV. PARIÇÃO	PN	D	INDD	D	INDF	D
74	R4023	15/10/16	ODB	-	-	01/11/23-01/03/24	SNRM3825P24	ago-out/24	0.36	8	2.67	4	4.36	3
	R4040	15/10/16	ODB	-	-	01/11/23-01/03/24	SNRM3825P24	ago-nov/24	0.28	7	8.54	2	5.74	3
	S5094	15/10/17	ODB	-	-	01/11/23-01/03/24	SNRM3825P24	ago-nov/24	1.01	10	6.03	3	2.53	4
	S5100	15/10/17	ODB	-	-	01/11/23-01/03/24	SNRM3825P24	ago-out/24	0.68	9	12.07	1	13.86	1
	T1079	15/10/18	ODB	-	-	01/11/23-01/03/24	SNRM3827P24	ago-nov/24	-	-	-	-	-	-

VACAS BRAFORD ODB

PRENHAS



LOTE	TAT.	NASC.	ABHB	PAI	AVÔ MAT.	DATA SERVIÇO	PRENHEZ	PREV. PARIÇÃO	PN	D	INDD	D	INDF	D
75	R4027	15/10/16	ODB	-	-	01/11/23-01/03/24	SNRM3825P24	ago-nov/24	0.12	6	6.07	3	6.42	2
	R4107	15/10/16	ODB	-	-	01/11/23-01/03/24	SNRM3825P24	ago-nov/24	0.82	10	9.22	2	8.27	2
	S5049	15/10/17	ODB	-	-	01/11/23-01/03/24	SNRM3825P24	ago-out/24	0.79	9	8.51	2	5.98	3
	S5090	15/10/17	ODB	-	-	01/11/23-01/03/24	SNRM3825P24	ago-out/24	0.88	10	10.12	2	10.18	1
	T5044	15/10/18	ODB	-	-	01/11/23-01/03/24	STLRM3813P24	ago-nov/24	-0.02	5	2.37	5	0.83	5

VACAS
BRAFORD
ODB
PRENHAS



LOTE	TAT.	NASC.	ABHB	PAI	AVÔ MAT.	DATA SERVIÇO	PRENHEZ	PREV. PARIÇÃO	PN	D	INDD	D	INDF	D
76	R4007	15/10/16	ODB	-	-	01/11/23-01/03/24	SNRM3825P24	ago-nov/24	0.58	9	8.22	2	6.25	3
	R4038	15/10/16	ODB	-	-	01/11/23-01/03/24	SNRM3825P24	ago-nov/24	0.65	9	16.89	1	13.87	1
	S5102	15/10/17	ODB	-	-	01/11/23-01/03/24	SNRM3825P24	ago-out/24	0.79	9	9.53	2	-	-
	T5000	15/10/18	ODB	-	-	01/11/23-01/03/24	SNRM3825P24	ago-nov/24	-0.01	5	10.06	2	8.94	2
	T5512	15/10/18	ODB	-	-	01/11/23-01/03/24	SNRM3825P24	ago-out/24	0.41	8	19.58	1	13.55	1

VACAS BRAFORD ODB PRENHAS



LOTE	TAT.	NASC.	ABHB	PAI	AVÔ MAT.	DATA SERVIÇO	PRENHEZ	PREV. PARIÇÃO	PN	D	INDD	D	INDF	D
77	R4036	15/10/16	ODB	-	-	01/11/23-01/03/24	SNRM3825P24	ago-nov/24	0.66	9	12.06	1	7.79	2
	S3214	15/10/17	ODB	-	-	01/11/23-01/03/24	SNRM3825P24	ago-nov/24	-0.23	4	16.29	1	14.74	1
	T4430	15/10/18	ODB	-	-	01/11/23-01/03/24	SNRM3825P24	ago-nov/24	-0.84	1	-3.13	7	2.62	4
	T5029	15/10/18	ODB	-	-	01/11/23-01/03/24	SNRM3825P24	ago-out/24	-0.17	4	3.65	4	5.38	3
	T5034	15/10/18	ODB	-	-	01/11/23-01/03/24	SNRM3825P24	ago-out/24	0.18	7	18.69	1	15.63	1

NOVILHAS BRAFORDB ODB

2 ANOS
COM SERVIÇO



LOTE	TAT.	NASC.	ABHB	PAI	AVÔ MAT.	DATA SERVIÇO	PRENHEZ	PREV. PARIÇÃO	OBSERVAÇÃO
78	8235	JUN/JUL 2022	ODB	-	-	29/07/24	SÃO MANOEL U292	10/5 a 30/5/2025	REPASSE TOURO JOVEM SÃO MANOEL ULTRA U 292
	8245	JUN/JUL 2022	ODB	-	-	30/07/24	SÃO MANOEL U292	10/5 a 30/5/2025	REPASSE TOURO JOVEM SÃO MANOEL ULTRA U 292
	8249	JUN/JUL 2022	ODB	-	-	29/07/24	SÃO MANOEL U292	10/5 a 30/5/2025	REPASSE TOURO JOVEM SÃO MANOEL ULTRA U 292

REPASSE COM O TOURO JOVEM DELTA G SÃO MANOEL ULTRA U292 DE 3/8/24 A 18/8/24

NOVILHAS BRAFORDB ODB

2 ANOS
COM SERVIÇO



LOTE	TAT.	NASC.	ABHB	PAI	AVÔ MAT.	DATA SERVIÇO	PRENHEZ	PREV. PARIÇÃO	OBSERVAÇÃO
79	8242	JUN/JUL 2022	ODB	-	-	31/07/24	SÃO MANOEL U292	10/5 a 30/5/2025	REPASSE TOURO JOVEM SÃO MANOEL ULTRA U 292
	8246	JUN/JUL 2022	ODB	-	-	31/07/24	SÃO MANOEL U292	10/5 a 30/5/2025	REPASSE TOURO JOVEM SÃO MANOEL ULTRA U 292
	8271	JUN/JUL 2022	ODB	-	-	29/07/24	SÃO MANOEL U292	10/5 a 30/5/2025	REPASSE TOURO JOVEM SÃO MANOEL ULTRA U 292
	8274	JUN/JUL 2022	ODB	-	-	31/07/24	SÃO MANOEL U292	10/5 a 30/5/2025	REPASSE TOURO JOVEM SÃO MANOEL ULTRA U 292
	8275	JUN/JUL 2022	ODB	-	-	30/07/24	SÃO MANOEL U292	10/5 a 30/5/2025	REPASSE TOURO JOVEM SÃO MANOEL ULTRA U 292

REPASSE COM O TOURO JOVEM DELTA G SÃO MANOEL ULTRA U292 DE 3/8/24 A 18/8/24

NOVILHAS BRAFORDB ODB

2 ANOS
COM SERVIÇO



LOTE	TAT.	NASC.	ABHB	PAI	AVÔ MAT.	DATA SERVIÇO	PRENHEZ	PREV. PARIÇÃO	OBSERVAÇÃO
80	8233	JUN/JUL 2022	ODB	-	-	31/07/24	SÃO MANOEL U292	10/5 a 30/5/2025	REPASSE TOURO JOVEM SÃO MANOEL ULTRA U 292
	8238	JUN/JUL 2022	ODB	-	-	30/07/24	SÃO MANOEL U292	10/5 a 30/5/2025	REPASSE TOURO JOVEM SÃO MANOEL ULTRA U 292
	8240	JUN/JUL 2022	ODB	-	-	31/07/24	SÃO MANOEL U292	10/5 a 30/5/2025	REPASSE TOURO JOVEM SÃO MANOEL ULTRA U 292
	8273	JUN/JUL 2022	ODB	-	-	31/07/24	SÃO MANOEL U292	10/5 a 30/5/2025	REPASSE TOURO JOVEM SÃO MANOEL ULTRA U 292

REPASSE COM O TOURO JOVEM DELTA G SÃO MANOEL ULTRA U292 DE 3/8/24 A 18/8/24

NOVILHAS BRAFORDB ODB

2 ANOS
COM SERVIÇO



LOTE	TAT.	NASC.	ABHB	PAI	AVÔ MAT.	DATA SERVIÇO	PRENHEZ	PREV. PARIÇÃO	OBSERVAÇÃO
81	8231	JUN/JUL 2022	ODB	-	-	31/07/24	SÃO MANOEL U292	10/5 a 30/5/2025	REPASSE TOURO JOVEM SÃO MANOEL ULTRA U 292
	8237	JUN/JUL 2022	ODB	-	-	30/07/24	SÃO MANOEL U292	10/5 a 30/5/2025	REPASSE TOURO JOVEM SÃO MANOEL ULTRA U 292
	8243	JUN/JUL 2022	ODB	-	-	31/07/24	SÃO MANOEL U292	10/5 a 30/5/2025	REPASSE TOURO JOVEM SÃO MANOEL ULTRA U 292

REPASSE COM O TOURO JOVEM DELTA G SÃO MANOEL ULTRA U292 DE 3/8/24 A 18/8/24

NOVILHAS BRAFORO ODB

2 ANOS
COM SERVIÇO



LOTE	TAT.	NASC.	ABHB	PAI	AVÔ MAT.	DATA SERVIÇO	PRENHEZ	PREV. PARIÇÃO	OBSERVAÇÃO
82	8230	JUN/JUL 2022	ODB	-	-	29/07/24	SÃO MANOEL U292	10/5 a 30/5/2025	REPASSE TOURO JOVEM SÃO MANOEL ULTRA U 292
	8248	JUN/JUL 2022	ODB	-	-	30/07/24	SÃO MANOEL U292	10/5 a 30/5/2025	REPASSE TOURO JOVEM SÃO MANOEL ULTRA U 292
	8250	JUN/JUL 2022	ODB	-	-	29/07/24	SÃO MANOEL U292	10/5 a 30/5/2025	REPASSE TOURO JOVEM SÃO MANOEL ULTRA U 292
	8251	JUN/JUL 2022	ODB	-	-	31/07/24	SÃO MANOEL U292	10/5 a 30/5/2025	REPASSE TOURO JOVEM SÃO MANOEL ULTRA U 292
	8269	JUN/JUL 2022	ODB	-	-	31/07/24	SÃO MANOEL U292	10/5 a 30/5/2025	REPASSE TOURO JOVEM SÃO MANOEL ULTRA U 292

REPASSE COM O TOURO JOVEM DELTA G SÃO MANOEL ULTRA U292 DE 3/8/24 A 18/8/24

NOVILHAS HEREFORD

3 ANOS
PRENHAS



LOTE	TAT	NASC	ABHB	PAI	AVÔ MAT	DATA SERVIÇO	PRENHEZ	PREV. PARIÇÃO	PN (kg)	%	PD (kg)	%	IQG	%	Observações
83	10560	16/11/2021	P	São Fernando Zorro 8783	Saturn Ford Boomer 3509	05/03/2024 - 05/06/2024	São Fernando Sargento 9145	dez/24 - mar/25	-0,59	12	5,31	9	1,8	4	Filha da Suprema Campeão da Expointer 2014 - linhagens Stocker e Boomer.

NOVILHAS HEREFORD

3 ANOS
PRENHAS



LOTE	TAT	NASC	ABHB	PAI	AVÔ MAT	DATA SERVIÇO	PRENHEZ	PREV. PARTIÇÃO	PN (kg)	%	PD (kg)	%	IQG	%	Observações
84	10596	22/09/2021	P	São Fernando SF Victor 8739	Forc 26 F Boomer 18L	05/04/2024 - 05/06/2024	São Fernando Sargento 9145	jan-mar/25	-0,07	42	7,94	3	1,59	5	Linhagens Victor, Ceibal, Batuque, Boomer

NOVILHAS HEREFORD

3 ANOS
PRENHAS



LOTE	TAT	NASC	ABHB	PAI	AVÔ MAT	DATA SERVIÇO	PRENHEZ	PREV. PARIÇÃO	PN (kg)	%	PD (kg)	%	IQG	%	Observações
85	10550	24/10/2021	P	São Fernando SF Victor 8739	São Fernando SF Rival 7719	05/03/2024 - 05/06/2024	São Fernando Sargento 9145	dez/24 - mar/25	0,65	88	6,06	7	1,03	13	Neta do Supremo Campeão Nacional 2009 - linhagens Victor, Azul, Prospector, Trustmark
	10616	13/10/2021		São Fernando Zorro 8789	São Fernando Tordo 7885 (Haley)				0,27	68	4,78	12	0,59	24	Vaca com vários campeões da Cabanha São Fernando em sua genealogia . Haley, Zorro, Chivas, além de Saltarin e Batuque

NOVILHAS HEREFORD

3 ANOS
PRENHAS



LOTE	TAT	NASC	ABHB	PAI	AVÔ MAT	DATA SERVIÇO	PRENHEZ	PREV. PARTIÇÃO	PN (kg)	%	PD (kg)	%	IQG	%	Observações
86	10510	13/10/2021	P	São Fernando United FIV8819	São Fernando Victor 7507	05/03/2024 - 05/06/2024	São Fernando Sargento 9145	dez/24 - mar/25	0,68	89	5,04	10	0,02	45	Neta da reservada grande campeã expointer 2006 - linhagens Remital Online e Heavy Hitter
	10532	09/10/2021		São Fernando SF Victor 8739	Wirruna Daffy D1				0,47	80	7,80	3	1,12	11	

NOVILHAS HEREFORD

3 ANOS
PRENHAS



LOTE	TAT	NASC	ABHB	PAI	AVÔ MAT	DATA SERVIÇO	PRENHEZ	PREV. PARIÇÃO	PN (kg)	%	PD (kg)	%	IQG	%	Observações
87	10506	11/10/2021	P	São Fernando United FIV8819	Las Lilas Boston Rene (Batuque)	05/04/2024 - 05/07/2024	São Fernando Sargento 9145	jan-abr/25	0,37	74	2,35	29	-0,17	53	Neta da reservada grande campeã expointer 2006 - linhagens Remital Online, Las Lilas e Feltons.
	10528	06/10/2021		São Fernando Zorro 8783	São Fernando Condor 7917 (Chivas)				0,08	55	4,43	13	0,98	14	Neta do Chivas e do Zorro, com linhagens Condor, Stocker, Victor.
	10612	11/10/2021		São Fernando Zorro 8789	Wirruna Daffy D1				0,25	67	6,45	5	0,96	14	Neta do Zorro com linhagens, Stocker, Chivas, Victor, Global

VACAS
HEREFORD
PRENHAS



LOTE	TAT	NASC	ABHB	PAI	AVÔ MAT	DATA SERVIÇO	PRENHEZ	PREV. PARIÇÃO	PN (kg)	%	PD (kg)	%	IQG	%	Observações
88	G010	25/08/2020	P	RM	RM	05/02/2024 - 05/04/2024	São Fernando Sargento 9145	nov/24-mar/25	0,07	53	-3,68	86	-1,42	92	
	G226	28/09/2020							-0,31	25	0,98	42	-0,12	51	

VACAS
HEREFORD
PRENHAS



LOTE	TAT.	NASC.	ABHB	PAI	AVÔ MAT.	DATA SERVIÇO	PRENHEZ	PREV. PARIÇÃO	PN	D	INDD	D	INDF	D
89	T140	24/10/18	HH	SILÊNCIO P88	GUATAMBU J1240	15/12/23-01/03/24	SILÊNCIO P90	set/24	0.17	7	14.53	1	9.85	1



VACAS HEREFORD

PRENHAS



LOTE	TAT.	NASC.	ABHB	PAI	AVÔ MAT.	DATA SERVIÇO	PRENHEZ	PREV. PARIÇÃO	PN	D	INDD	D	INDF	D
90	U41	07/09/19	H	GUATAMBU R1040	SILÊNCIO M59	15/12/23-01/03/24	SILÊNCIO P90	set/24	-0.56	2	3.34	4	4.95	3
	U162	07/10/19	H	RM	SANTO ANTÔNIO. 852547	15/12/23-01/03/24	SILÊNCIO P90	set/24	-0.19	4				
	U312	24/09/19	H	RM	RM	15/12/23-01/03/24	SILÊNCIO P90	set/24	-0.15	5				

VACAS
HEREFORD
PRENHAS



LOTE	TAT.	NASC.	ABHB	PAI	AVÔ MAT.	DATA SERVIÇO	PRENHEZ	PREV. PARIÇÃO	PN	D	INDD	D	INDF	D
91	R228	01/10/16	H	SILÊNCIO M59	NOBRE N440	15/11/23-01/03/24	SILRMHP04P24	set/24	1.14	10	12.65	1	11.37	1

VACAS
HEREFORD
PRENHAS



LOTE	TAT.	NASC.	ABHB	PAI	AVÔ MAT.	DATA SERVIÇO	PRENHEZ	PREV. PARIÇÃO	PN	D	INDD	D	INDF	D
92	R33	05/09/16	H	LOEWEN FOUNDATION	RM	15/12/23-01/03/24	SILÊNCIO P90	set/24	0.26	7	4.31	4	7.27	2
	S294	14/11/17	H	RM	SHF RIB EYE	15/12/23-01/03/24	SILÊNCIO P90	set/24	0.11	6	-2.73	7	1.98	5
	S325	02/11/17	H	RM	ALVORADA VICTOR Z376	15/12/23-01/03/24	SILÊNCIO P90	set/24	1.35	10				
	T126	19/10/18	H	RM	RM	15/12/23-01/03/24	SILÊNCIO P90	set-out/24	0.83	10	4.18	4	4.33	3

VACAS
HEREFORD
COM SERVIÇO



LOTE	TAT.	NASC.	ABHB	PAI	AVÔ MAT.	DATA SERVIÇO	PRENHEZ	REPASSE	OBSERVAÇÃO
93A	S47	12/08/2019	H	SMRMP2P19	S MANOEL M343	29/07/24	NELORE MIDAS	10/5 a 30/5/2025	REPASSE TOURO 34B de 3 a 18/8/24 (PROGENE 12B)

VACAS
HEREFORD
COM SERVIÇO



LOTE	TAT.	NASC.	ABHB	PAI	AVÔ MAT.	DATA SERVIÇO	PRENHEZ	REPASSE	OBSERVAÇÃO
93B	S369	27/09/2019	H	SMRMP1P19	SMRMHP6P13	29/07/24	NELORE MIDAS	10/5 a 30/5/2025	REPASSE TOURO 34B de 3 a 18/8/24 (PROGENE 12B)

REGULAMENTO

1. O remate será realizado no dia 19 de agosto de 2024, a partir das 19h, no Parque de Exposições Lauro Dornelles em Alegrete - RS, através da Cambará Remates, com transmissão pelo Lance Rural.

2. Condições de comercialização: toda comercialização será realizada em, no máximo, 20 (vinte) parcelas, o mesmo multiplicador para todas as ofertas, e os compromissos deverão ser resgatados através de uma das seguintes formas: À VISTA com 8% (oito por cento) de desconto até o dia 31/08/24 ou em 30 DIAS com 4% (quatro por cento) de desconto até o dia 20/09/24 ou em 2 parcelas no ato + 2 parcelas em 30 dias + 2 parcelas em 60 dias + 2 parcelas em 90 dias + 2 parcelas em 120 dias + 10 parcelas nos meses subsequentes. Clientes parceiros Conexão Pampa têm desconto de 1% (um por cento), por ano, por compras realizadas nos remates anteriores (edições de outono, inverno ou de primavera), nos últimos três anos, e 1% por compras feitas no Remate Virtual Conexão Pampa Outono 2024, independente da forma de pagamento escolhida.

3. O não pagamento de quaisquer parcelas em seu exato vencimento implicará a cobrança antecipada de todo o saldo devedor, conforme disposição que consta no Instrumento Particular de Compra e Venda.

4. Imediatamente após a batida do martelo, o comprador assinará a nota do leilão, dando aceite aos negócios efetuados. Após suas compras, deve passar no escritório da firma leiloeira para regularizar o acerto das mesmas, assinando o Contrato de Compra e Venda.

5. O acerto das compras deverá ser efetuado no dia do leilão, no escritório Cambará Remates, no próprio parque de exposições, ou via contato telefônico, diretamente com a empresa leiloeira responsável (Cambará Remates). A comissão do comprador será de 8% (oito por cento) sobre a batida do martelo, paga no ato da compra.

6. O comprador, no ato de sua primeira compra, deverá preencher a ficha de dados para faturamento e entregá-la ao funcionário encarregado. Por conseguinte, a Nota de Leilão e os demais documentos serão assim emitidos em nome do indicado na respectiva ficha.

7. Qualquer incidência de ICMS (ou outros impostos sobre a transação) ocorrerá por conta do comprador.

8. As fazendas vendedoras proporcionarão frete facilitado para todo o Brasil, cujas

condições para entrega e valores estão devidamente expostos no site da leiloeira e no catálogo de remates. Caso o comprador opte por realizar o frete, os animais deverão ser retirados no prazo máximo de 1 (um) dia após o término do leilão.

9. Os compradores que não apresentam referências pessoais e/ou bancárias, poderão ter seus cadastros analisados para posterior liberação dos animais.

10. Os certificados de transferência dos animais, devidamente assinados, serão entregues após o pagamento completo de todos os títulos.

11. O comprador dará ao vendedor, em penhor, a mercadoria até a liquidação total da dívida, ficando o comprador de posse da mercadoria, na qualidade de fiel depositário.

12. As vendas no leilão serão irrevogáveis, não podendo o comprador recusar o animal ou solicitar reduções de seu preço, de conformidade com o disposto no art. 445 do Código Civil.

13. O leiloeiro reservar-se-á o direito de não aceitar lances de pessoas que, ao seu critério, considera não merecedoras de créditos.

14. É facultado aos vendedores, bem como aos solicitantes, fazerem-se representar por procuradores legalmente constituídos.

15. É facultado aos compradores examinarem ou mandarem examinar, por veterinário ou técnico de sua confiança, os animais antes do leilão. Após não serão aceitas reclamações.

16. Os interessados deverão proceder com antecedência a devida revisão dos animais, pois, uma vez na pista, a distância impede a verificação de certos detalhes, somente visíveis de perto. Reclamações dessa natureza não serão aceitas.

17. Cada participante do leilão obriga-se a acatar, de forma definitiva e irrevogável, as disposições do presente regulamento, o qual é considerado como conhecido por todos, não podendo se recusar a aceitá-lo ou cumpri-lo, alegando que não o conhece, conforme dispositivos encontrados no art. 3º da Lei de Introdução ao nosso Código Civil.

18. A palavra do leiloeiro, no decorrer do leilão, é credenciada a alterar ou complementar essas condições.

19. As compras serão feitas em leilão público, em parcelas fixas não sujeitas à aplicação de índice deflator.



AGROPECUÁRIA
SÃO PEDRO



CABANHA
SÃO FERNANDO



FAZENDA
SÃO MANOEL



ESTÂNCIA
SILÊNCIO

